

ROBUSTE LINEINELEUCHE MIT EFFIZIENTER LEBENSDAUER

Made in Germany

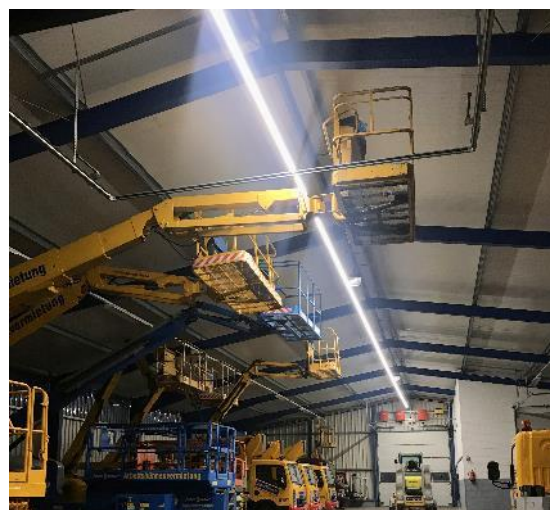
- Bahnbrechende Lebensdauer von 100.000 Std., geeignet auch in extremen Umgebungsbedingungen, bei Wasser, Schmutz, Vibrationen oder mechanischen Einflüssen, IP66.
- LED-Hallen-Lichtband mit Steck-System und Stoßfestigkeitsgrad IK08 durchgehend schattenfreies Licht aus halbrundem Diffusor selbsttragendes, Silber E6-EV1 eloxiertes Aluminiumprofil.
- Hohe Energieeffizienz bei einem Lichtstrom von bis zu 30.000 Lumen, so dass weniger Leuchten pro Einsatzgebiet erforderlich sind.
- Steuerungsoptionen inklusive DALI, eingebauter Bewegungssensor und tageslichtabhängige Lichtsteuerung
Lichtverteilungen: MB mittelbreit- (60°), B breit- (120°) und DS doppelt-symmetrisch (60°, 60°)





ALLGEMEINE SPEZIFIKATIONEN

Leuchten Lichtstrom	4000 lm/12000 lm		8000 lm/24000lm		10000lm/30000 lm	
Watt	26	78	52	156	64	192
CRI	R _a > 82					
Länge	1,5m	4,5m	1,5m	4,5m	1,5m	4,5m
Leuchten Lichtausbeute	160 lm/W					
Optiken / Lichtverteilung	Lichtverteilung -mittelbreit, -breit, doppel-symmetrisch für Anwendungen bei hohen Regalen					
Lebensdauer	100.000 Stunden					
Schutzklasse	IP20/IP66					
UGR _R (4 h/8H)	20 (MB, mittelbreitstrahlend); 22 (B, Breitstrahlend); 24 (DS, doppelt-symmetrisch)					
Umgebungstemperatur	-25° C bis +45° C					
Abdeckungsmaterial / Stoßfestigkeit	PC / IK08					
Zusätzliche Option	Tageslichtsteuerung, Präsenzsteuerung mit Sensor & Notlicht Tunable White 2700 – 6000K (Human Centric Lighting - HCL)					



ELEKTRISCHE SPEZIFIKATIONEN

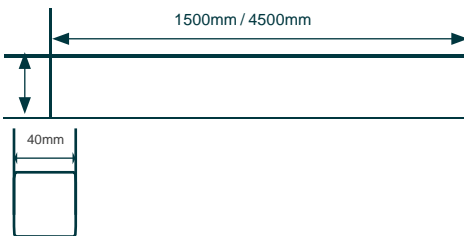
Treiber	Standard oder DALI, DC-geeignet
Eingangsspannung	230 V, 50 Hz
LED-Modul	Hochleistungs-LEDs pro Modul
Überspannungsschutz	4 kV

ZUSÄTZLICHE SPEZIFIKATIONEN

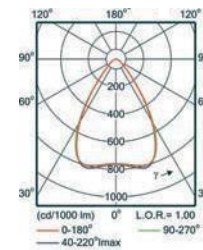
Gehäusematerial	Aluminiumdruckguss, lackiert
Abdeckungs- material und Optikmaterial	Abdeckung aus PMMA (Polymethylmethacrylat) oder PC (Polycarbonat)
Kabel (inkl.)	Standard 3 m (DALI 5 x 2,5 mm ² ; Standard 3 x 2,5 mm ²)
Befestigungs- optionen	Magnet-Set (nur für Einzelleuchten) Drahtseilabhängung Rasterdecken-Set Kettenhaken-Set Direkt-Befestigungs-Set

Maß ZEICHNUNG

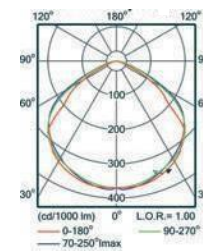
Alle Maß ein Millimeter



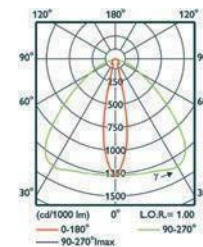
LICHTVERTEILUNG



MB, Mittelbreitstrahlend (60°)



B, Breitstrahlend (120°)

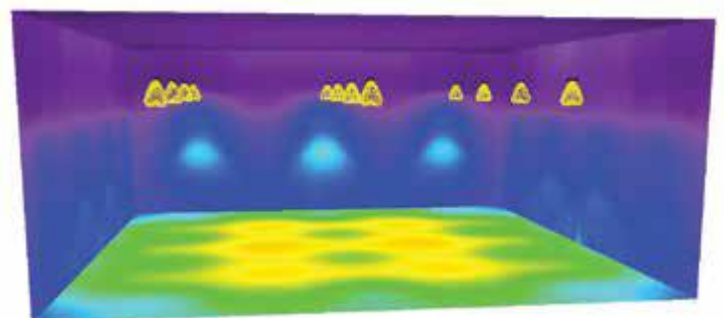
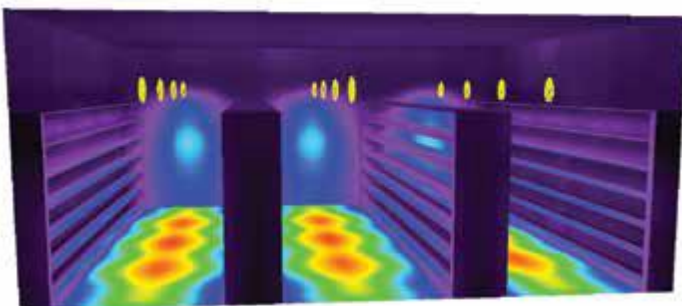


DS, (60°, 60°)

ROBUSTE HALLEBELEUCHTUNG MIT EFFIZIENTER LEBENSDAUER

Made in 

- Bahnbrechende Lebensdauer von 100.000 Std., geeignet auch in extremen Umgebungsbedingungen, bei Wasser, Schmutz, Vibrationen oder mechanischen Einflüssen, IP66.
- Schlankes und geschwungenes, architektonisches Design; wirkt unaufdringlich - Lamellendesign sorgt für eine geringe Ablagerung von Staub und vermindert den Partikelauflauf - Innovativer Kühlkörper ebenfalls in Lamellendesign ermöglicht eine optimale Wärmeableitung.
- Hohe Energieeffizienz bei einem Lichtstrom von bis zu 39.000 Lumen, so dass weniger Leuchten pro Einsatzgebiet erforderlich sind.
- Steuerungsoptionen inklusive DALI, eingebauter Bewegungssensor und tageslichtabhängige Lichtsteuerung
Lichtverteilungen: DS doppelsymmetrisch (80° x 80°)





ALLGEMEINE SPEZIFIKATIONEN

Leuchten Lichtstrom	13.647lm	19.897lm	26.970lm	33.436lm	39.613lm
Watt	90	140	178	229	276
CRI	R _a > 80				
Leuchten Lichtausbeute	140 - 152 lm/W				
Optiken/ Lichtverteilung	Lichtverteilung, doppel-symmetrisch				
Lebensdauer	100.000 Stunden				
Gewicht	ab 4,5 kg				
UGR _R (4 h/8H)	24 (DS, doppelt-symmetrisch)				
Umgebungstemperatur	-40° C bis +55° C				
Abdeckungsmaterial / Stoßfestigkeit	PC IK08				
Zusätzliche Option	DALI, 1-10V, Präsenzsteuerung mit Sensor & tageslichtabhängige Lichtsteuerung				



ELEKTRISCHE SPEZIFIKATIONEN

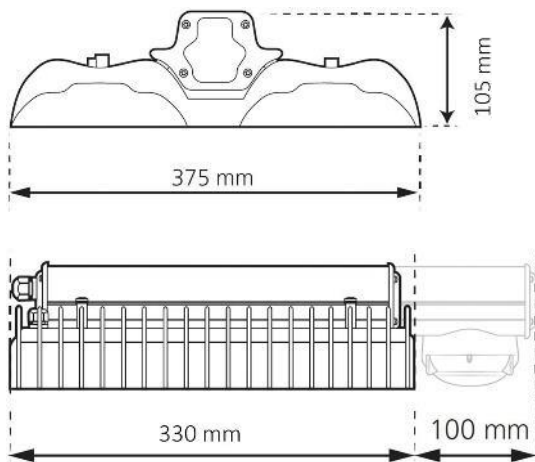
Treiber	DALI oder 1-10V
Eingangsspannung	230 V, 50 Hz
LED-Modul	Hochleistungs-LEDs pro Modul
Überspannungsschutz	4 kV

ZUSÄTZLICHE SPEZIFIKATIONEN

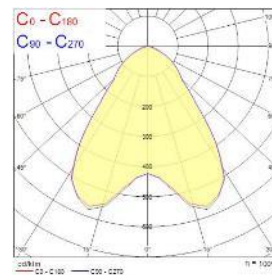
Gehäusematerial	Aluminiumdruckguss, lackiert
Abdeckungs- material und Optikmaterial	Abdeckung aus PMMA (Polymethylmethacrylat) oder PC (Polycarbonat)
Kabel (inkl.)	Standard 3 m (DALI 5 x 2,5 mm ²)
Befestigungs- optionen	Drahtseilabhängung Bügelabhängung

Maß ZEICHNUNG

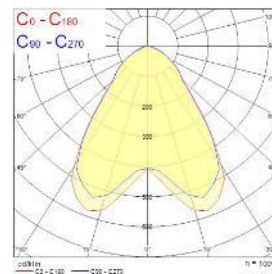
Alle Maß ein Millimeter



LICHTVERTEILUNG



DS, doppel-symmetrisch Single (60° x 60°)



DS, doppel-symmetrisch Double (60° x 60°)